

## Die Stadtwerke Wörth informieren:

### Jahresablesung der Wasserzähler für 2019

Die Ablesung der Wasserzähler für die Endabrechnung der Verbrauchsgebühren wird in den Ortsbezirken **Büchelberg, Freckenfeld und Schaidt** von den Haus- und Grundstückseigentümern bzw. dem Drittempfänger (z.B. Hausverwalter, Erbgemeinschaften etc.) vorgenommen.

Hierzu erhalten alle Gebührenpflichtigen Mitte Dezember 2019 ein Anschreiben mit dem Hinweis, den Zähler selbst abzulesen und den Zählerstand bis zum **31.12.2019** den Stadtwerken mitzuteilen.

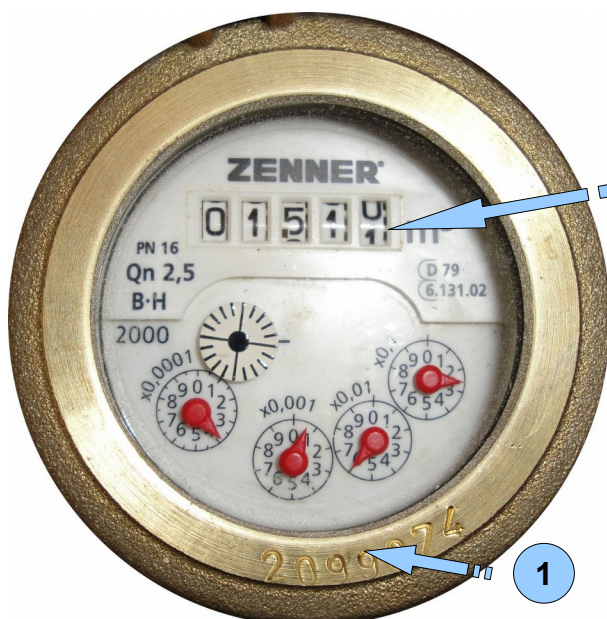
Ein Muster dieses Anschreibens ist nachfolgend zur Information abgedruckt.

### Sie können uns den Zählerstand der Wasseruhr wie folgt übermitteln:

1. per Internet auf der Homepage der Stadt Wörth unter <https://www.woerth.de/wasser>  
Ein geeignetes mobiles Endgerät vorausgesetzt führt Sie der QR-Code auf unserem „Anschreiben zur Jahresablesung“ direkt zu Ihrer persönlichen Eingabeseite.
2. per Telefon unter der angegebenen Telefon-Nummer
3. per perforierter Postkarte, welche im Anschreiben beinhaltet ist und vollständig ausgefüllt in den Bürgerbüros/Rathaus Wörth am Rhein abgegeben werden kann oder portofrei über die Deutsche Post (Briefkästen) an uns versandt wird

**Übermitteln Sie uns den Ablesestand unbedingt unter Angabe Ihrer Objektnummer und Zählernummer. Diese finden Sie oben rechts auf dem Informationsschreiben. Bitte teilen Sie uns Ihren Zählerstand auch dann mit, wenn der Wasserzähler unmittelbar vor Ihrer Ablesung vom Wasserwerk noch getauscht wurde. Durch Zeitüberschneidung zwischen Druck und Versand der Ablesemitteilung und dem Tausch der Wasserzähler, können aufgedruckte Daten nicht mehr mit Ihrem aktuellen Wasserzähler übereinstimmen.**

### So füllen Sie die Ablesekarte richtig aus:



1. Vergleichen Sie bitte die Zählernummer auf dem Wasserzähler mit der auf der Ablesekarte aufgedruckten Nummer.
2. Hier finden Sie den neuen Zählerstand.
3. Tragen Sie den Zählerstand hier ein.
4. Bitte tragen Sie das Ablesedatum hier ein.
5. Unterschreiben Sie hier auf der Ablesekarte.
6. Bitte senden Sie die Karte bis zum **31.12.2019**, für Sie portofrei, an uns zurück.

Für weitere Fragen zum Ausfüllen der Ablesekarte steht Ihnen Helmut Schöner (07271-131-306) gerne zur Verfügung.